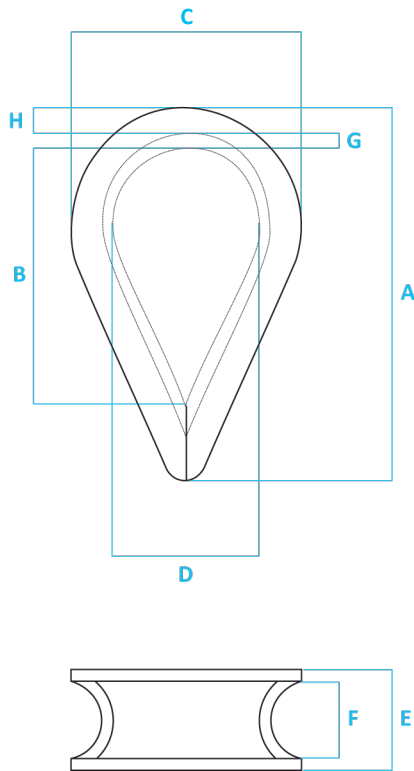


SLR®



GUARDACABO G-411

Guardacabo para sogas, aplicaciones livianas, el guardacable en su totalidad es electrogalvanizado para resistir la acción corrosiva y oxidante. Mayor protección contra el desgaste y la deformación del ojo del cabo o driza.



DIÁMETRO DEL CABLE (PLG.)	PESO POR C/U (KG.)*	DIMENSIONES (MM.)							
		A	B	C	D	E	F	G	H
1/8	0.02	49.3	33.3	26.9	17.5	6.4	4.1	1.3	3.3
3/16	0.02	49.3	33.3	26.9	17.5	7.9	5.6	1.3	3.3
1/4	0.02	49.3	33.3	26.9	17.5	12.2	7.1	1.3	3.3
5/16	0.02	54.1	38.1	31.8	20.6	11.2	8.6	1.3	3.3
3/8	0.03	60.5	41.4	37.3	23.9	13.5	10.4	1.5	4.1
1/2	0.06	69.9	47.8	44.5	28.7	17.5	13.5	2.0	4.8
5/8	0.16	88.9	57.2	60.5	35.1	23.1	16.8	3.3	8.6
3/4	0.21	95.3	63.5	68.3	41.4	27.4	19.8	3.6	8.6
1	0.44	144.5	108.0	95.3	63.5	35.3	26.9	4.1	10.4
1-1/8 - 1-1/4*	0.80	158.8	114.3	109.5	69.9	44.5	33.3	5.6	12.7

(*)Medidas sujetas a importación. Ficha técnica elaborada el 2021. Las especificaciones mostradas en esta ficha pueden variar sin previo aviso y actualizadas en versiones futuras.